



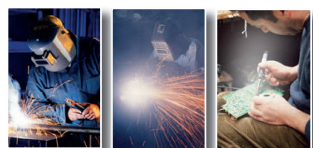
La nuova cappa modulare CLOUD CAP può adattarsi a qualsiasi esigenza individuale. E' disponibile in diverse dimensioni come standard e altre misure a richiesta. Può essere montata su gambe di supporto o sospesa a soffitto, permettendo la sua installazione anche dove non è possibile posizionare l'aspirazione direttamente alla fonte. Come optional per l'operazione di saldatura sono disponibili le tende di protezione. La CLOUD CAP ha un principio flusso innovativo, dando un rendimento particolarmente elevato di estrazione a volumi d'aria molto bassi, e quindi un consumo di energia più basso. Grazie al principio del flusso unico è possibile ottenere un' elevata efficienza di estrazione con un volume d'aria molto basso. La polvere viene aspirata attraverso aperture allungate sui bordi interni della cappa di aspirazione. La cappa di aspirazione può essere completamente attrezzata con tende per ridurre il verificarsi di scintille, proteggendo così non solo il personale, ma l'intera apparecchiatura. Inoltre, la polvere sostenute durante la saldatura e il taglio non può sfuggire grazie alle tende. La lunghezza delle strisce può essere regolata individualmente in base alle proprie esigenze.



The brand new modular extraction CLOUD CAP can fit any individual requirement. It is available in various sizes as standard and other sizes are available on request. The CLOUD CAP can be set up on supporting legs or suspended from the ceiling, allowing the hood to be placed where it is not possible to position the extraction directly at source. The hood can be fitted as optional with welding process protection curtains. CLOUD CAP has an innovative flow principle, giving it a particularly high extraction efficiency at very low air volumes, and thus lower energy consumption. Thanks to the unique flow principle it is possible to achieve a high extraction efficiency at a very low air volume. The fume produced is drawn through small, elongated openings on the inner edges of the extraction hood. The extraction hood can be fully fitted out with curtains to reduce the occurrence of sparks, thus protecting not only the staff but the entire equipment. Furthermore, the fume incurred during welding and cutting cannot escape out thanks to the hanging curtains. The length of the strips can be individually adjusted to suit specific requirements. The extraction hood is very easy to assemble, consisting mainly of parts bolted together. The intermediate profiles are connected together using corner connectors.



La nouvelle hotte aspirante modulaire CLOUD CAP peut être adaptée à de nombreuses situations individuelles. Elle est disponible en diverses dimensions soit en version standard soit sur mesure. La CLOUD CAP peut être installée sur des pieds de support ou bien suspendue, permettant son installation là où il n'est pas toujours aisé de positionner l'aspiration directement à la source. La hotte peut être équipée de rideaux de protection pour les opérations de soudure. La CLOUD CAP a un principe de flux innovant, permettant une rendement d'extraction élevée tout en ayant une quantité d'air extraite particulièrement basse, et par là même une faible consommation d'énergie. Grâce au principe du flux unique on peut obtenir une grande efficacité d'extraction tout en maintenant un débit d'air réduit. La poussière est aspirée au travers d'ouvertures oblongues sur les bords intérieurs de la hotte d'aspiration. La hotte d'aspiration peut être totalement équipée de rideaux afin de réduire et de confiner le risque d'étincelles, en protégeant ainsi non seulement le personnel mais également les machines. En outre la poussière en suspension contenue à l'intérieur de cette aire confinée pendant les opérations de soudure, la découpe de la tôle ne peut s'échapper grâce aux rideaux de protection. La longueur des ouvertures d'aspiration peut être réglée individuellement en fonction des besoins.



Die neue modulare CLOUD CAP-Absaughaube können jeden individuellen Bedarf passen. Es ist erhältlich in verschiedenen Größen als Standard und andere Größen auf Anfrage. Die Haube lässt sich CLOUD CAP Stützbeine montiert oder von der Decke abgehängt, so dass die Installation selbst wenn es nicht möglich ist, um das Ansaugen direkt an der Quelle zu positionieren. Die Haube kann mit Schutzzelten für den Schweißvorgang versehen sein. Das CLOUD CAP hat eine Durchflussprinzip innovative, was einen besonders hohen Wirkungsgrad bei sehr niedrigen Extraktionsluftmengen und damit einen geringeren Energieverbrauch. Dank dem Prinzip des Single-Flow ist in der Lage, eine "hohe Effizienz der Extraktion mit einem Luftvolumen sehr niedrig ist. Der Staub wird durch die länglichen Öffnungen an den Innenkanten der Haube gesaugt. Die Haube kann vollständig mit Vorhängen ausgestattet werden, um das Auftreten von Funken zu reduzieren und schützt so nicht nur die Mitarbeiter, sondern die ganze Ausrüstung. Darüber hinaus ist die Staubentwicklung beim Schweißen und Schneiden anfallen, können nicht durch die Vorhänge hängen zu entkommen. Die Bandlänge kann individuell nach Ihren Bedürfnissen angepasst werden.

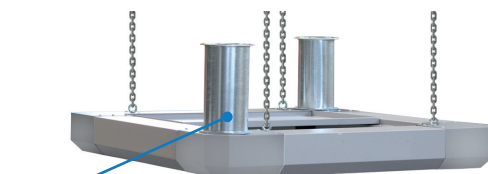
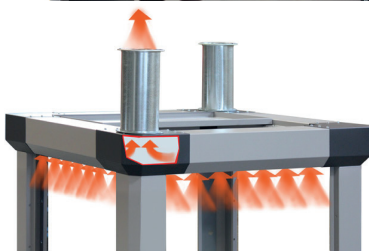
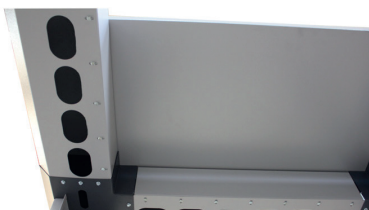


La nueva campana modular CLOUD CAP puede adaptarse a cualquier necesidad individual. Está disponible en diferentes tamaños, estándar y otras medidas a pedido. La CLOUD CAP puede ser montada sobre patas de apoyo o colgada del techo, lo que permite una instalación, en sitios complicados, donde no es posible colocar la succión directamente. La campana puede ser equipada con cortinas de protección para las operaciones de soldadura. La CLOUD CAP con un nuevo sistema de flujo de aire, permite una extracción con alta eficiencia a muy bajos volúmenes de aire y por lo tanto, con menores consumos de energía. Gracias al nuevo sistema de flujo de aire, es capaz de obtener una "alta eficiencia de extracción, con un volumen de aire muy bajos. El humo es aspirado a través de las aberturas alargadas en los bordes interiores de la campana, que como opcional, puede ser equipada con cortinas para reducir la aparición de chispas, protegiendo el personal y los equipos de soldadura. Además, utilizando las cortinas, se mejora la eficiencia de aspiración y el riesgo de que el humo pueda escapar. La longitud de las cortinas, se pueden ajustar a cada una de las necesidades.



PRINCIPIO DI FUNZIONAMENTO

Operation principle; Principe de fonctionnement; Funktionsprinzip; Funcionamiento.



OPTIONAL - ZUBEHÖR - OPCIONAL

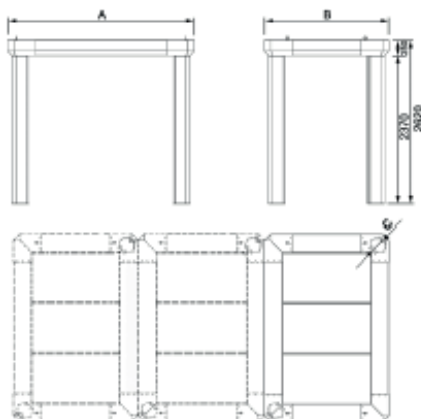
Canalizzazione; Piping; Tuyauterie; Rohrleitung; Tuberia.



OPTIONAL - ZUBEHÖR

OPCIONAL

Tende; Curtains;
Rideaux;
Schutzzelten; Cortinas.



CLOUD CAP	A (mm)	B (mm)	C N° - Ø (mm)
2x2	2000	2000	2 - 250
3x2	3000	2000	2 - 250
3x3	3000	3000	2 - 250



Dettagli tecnici - Technical details - Données techniques - Technische Daten - Datos Técnicos

MODEL	m³/h	c.f.m.	Kg	Lbs
CLOUD-CAP2X2	4320	2542	180	397
CLOUD-CAP3X2	6480	3813	220	485
CLOUD-CAP3X3	9720	5720	264	582

- I moduli base standard sopra elencati possono essere raddoppiati o triplicati nel formato per ottenere una cappa più grande quando necessario.
- Standard basic modules above listed can be doubled up in size as per draw to obtain a bigger hood when required.
- On peut doubler ou tripler les modules de base standard (indiqués ci-dessus) afin d'obtenir une hotte de plus grande dimension, selon vos besoins (2x4 - 2x6 - 3x4 - 3 x 6 - 3x9).
- Die oben aufgeführten Basismodule können erweitert werden, so dass die Erfassungshaube bedarfsgerecht modular erweitert werden kann.
- Los módulos base del elenco, pueden ser duplicados o triplicados en la forma para obtener una campana de mayor tamaño cuando fuese necesario.